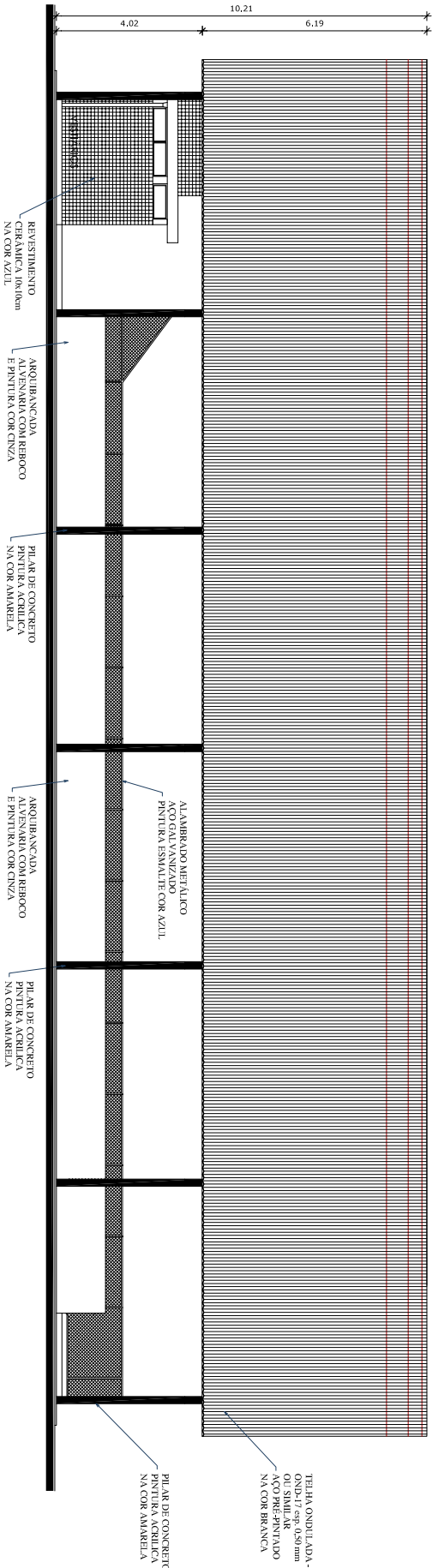


FACHADA FRONTAL - ESCOLA

ESC: 1/175



FACHADA FRONTAL - QUADRA

ESC: 1/175



PREFEITURA MUNICIPAL DE VÁRZEA GRANDE					FOLHA:	
Av. Castelo Branco, Espaço Municipal, 2500 - Centro Sul, Várzea Grande/MT						
CEP 78125-700 - Fone/Fax: 65 3688 8000						
LOCAL: EMEB "EUNICE CESAR DE MELLO"		PROJETO: PROJETO ARQUITETÔNICO		AUTOR DO PROJETO:		
ENDEREÇO: RUA JOAQUIM TAVARES,VILA PIRINEU		ASSUNTO: FACHADA FRONTAL- ESCOLA/ QUADRA		CLAUDENIR TOMAS JUNIOR ENGENHEIRO CIVIL CREA-MT 038835		
				DATA	UNIDADE:	
				09/01/2018	METRO	
					ESCALA:	
					INDICADA	
						05/05